

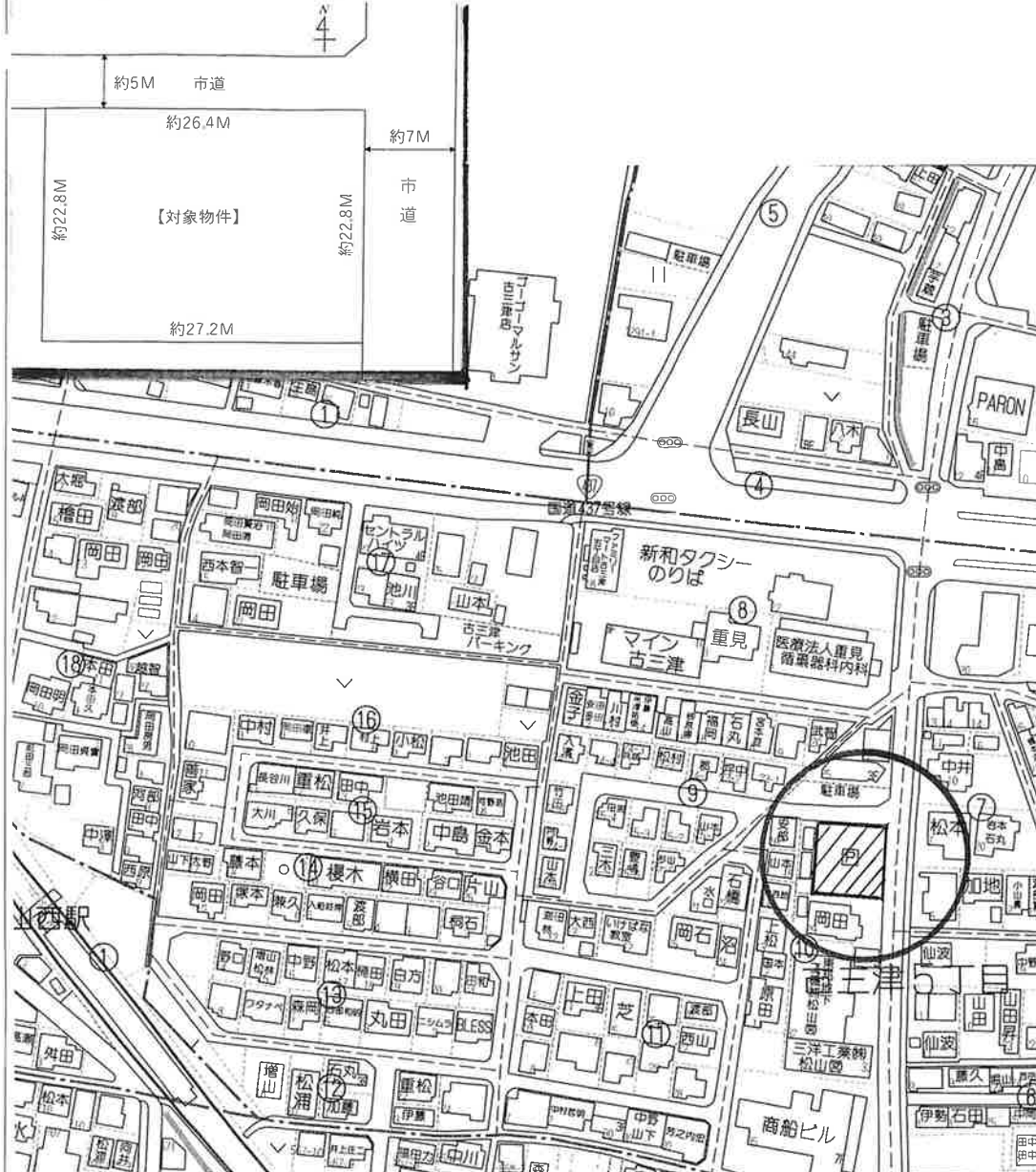
# 売土地

● 売 地  
2. 借地権譲渡

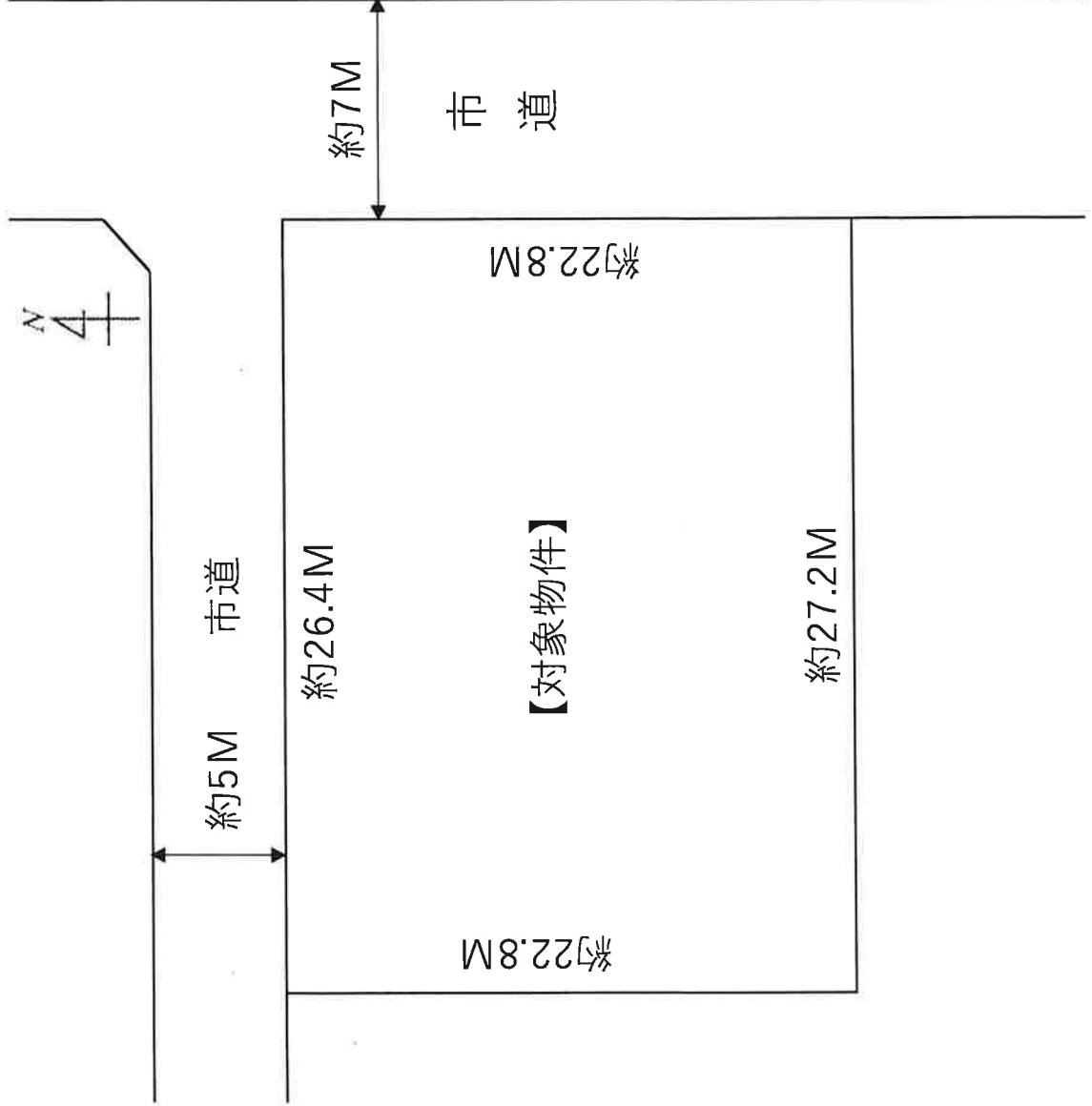
免許番号 愛媛県知事(4)第4941号  
商 号 **たくみ不動産株式会社**  
所在地 松山市土居田町421番地3  
電話 FAX TEL(089)994-5501 FAX(089)994-5502

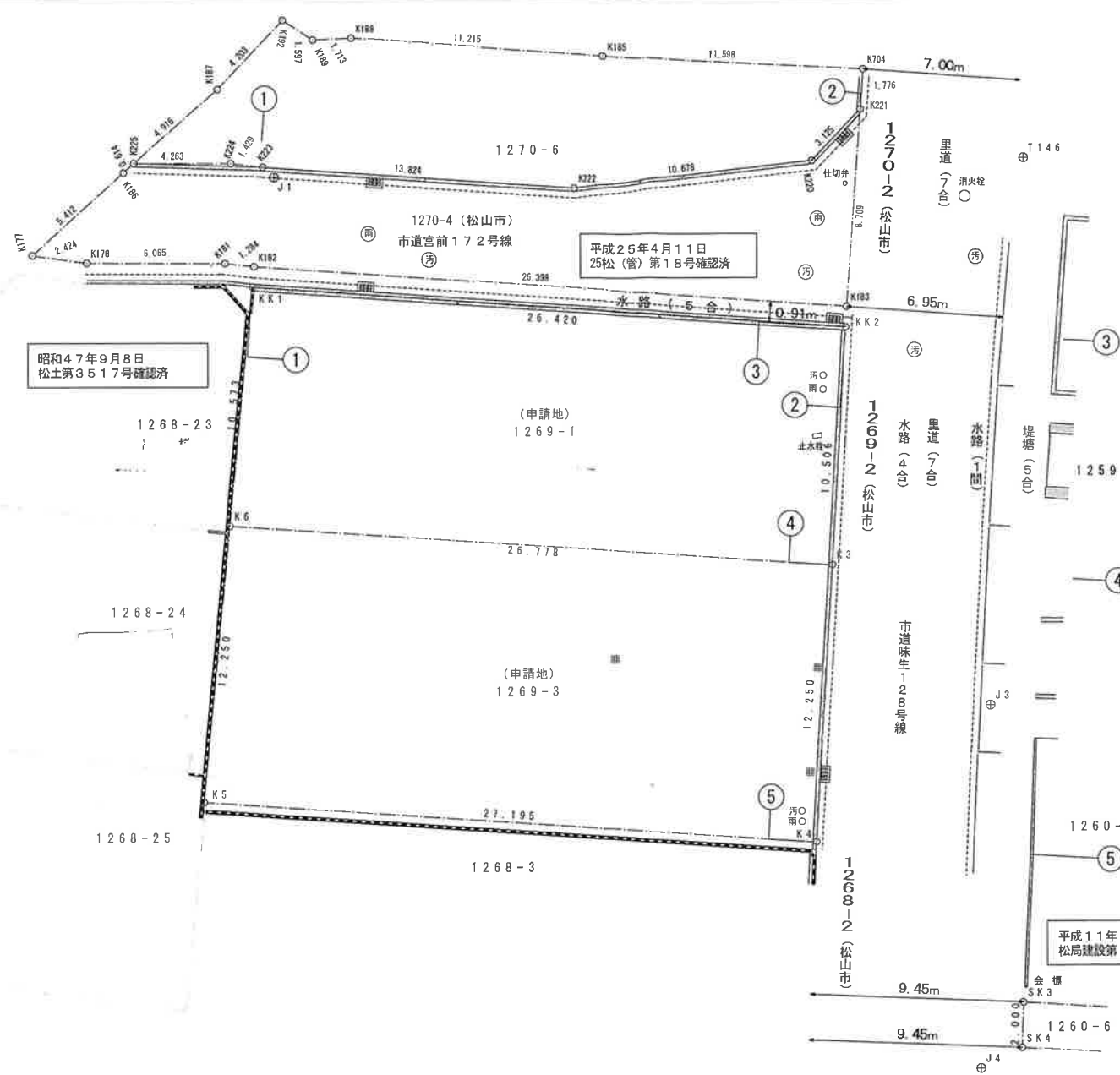
支部名 **松山**  
担当者 **安永**

地図(セイコー社)165頁 6-い



(社)西日本不動産流通機構		ハトマークサイト	
物件番号	※	登録年月日	※ 令和 年 月 日
登録番号	※	登録番号	※
価 格	6,000 万円		単価 32.47 万円/坪
所在地	松山 市 郡 古三津5丁目1269番1.他1筆		
土地面積	公簿 610.79 m <sup>2</sup> 実測 184.76 坪	うち私道面積 m <sup>2</sup> 坪	
交通	古三津 徒歩 約3 (分)		
※バス・鉄道の無いところ限り、番名施設からの距離を記入	伊予鉄道高浜線 山西 駅より徒歩 約6 (分)	番名施設 新田高校 より 約700 m	
販売総区画数	区画	販売区画数	区画(2区画以上必須)
土地権利	● 所有権 2.旧法地上権 3.旧法賃借権 4.普通地上権 5.定期地上権 6.普通賃借権 7.定期賃借権		
	借地権1ヶ月の賃料	円	借地期間 (転貸の場合は残期間)
	保証金	万円(定期地上権・定期賃借権の場合必須)	権利金 万円(定期地上権・定期賃借権の場合必須)
地 目	● 宅地 2.田 3.畑 4.山林 ● 雑種地 6.その他 ( )		
都市計画	● 市街化区域 2.市街化調整区域 3.未線引・非線引区域 4.都市計画区域外 5.準都市計画区域		
用途地域	1.一低住専 2.二低住専 3.一中高住専 4.二中高住専 ● 一種住居 6.二種住居 7.準住居 8.近隣商業 9.商業 10.準工 11.工業 12.工事		
建ぺい率	60 (70) %	容積率	200 %
最適用途	1.住宅用地 2.マンション用地 3.ビル用地 4.店舗用地 5.工場用地 6.配送センター 7.営業所 8.保養所 9.事務所用地 10.別荘用地 11.倉庫用地 12.資材置場用地 13.家庭菜園用地 14.7ハート用地 15.社宅・社員寮 16.病院・診療所 17.畑・農地 ● 事業用地 19.駐車場用地		
法令上の制限	1.防火地域 2.準防火地域 3.都市計画公園 4.風致地区 5.地区計画区域 6.埋蔵文化財包蔵地 7.宅地造成規制区域 8.その他 ( ) [対象となる場合は必須]		
国土法届	1.要 2.確認済 (対象となる場合は必須) 地勢 ● 平坦 2.高台 3.低地 4.ひな段 5.傾斜地 6.その他		
接道状況	1.一方 ● 角地 3.三方 4.四方 5.二方(除角地)		
接 道 (主な2方向)	方向	1.北 2.北東 ● 東 4.南東 5.南 6.南西 7.西 8.北西	舗 装 ● 有 2.無
	幅員	約7 m 種別 ● 公道 2.私道	接面約22.8 m 位置指定 1.有 ● 無
接 道 (主な2方向)	方向	● 北 2.北東 3.東 4.南東 5.南 6.南西 7.西 8.北西	舗 装 ● 有 2.無
	幅員	約5 m 種別 1.公道 2.私道	接面約26.4 m 位置指定 1.有 ● 無
現 況	1.更地 ● 上物有引渡 1.即時 ● 相談 3.指定有 令和 年 月 (上・中・下)旬		
設 備	● 上水道 ● 下水道 3.電気 4.都市ガス 5.プロパンガス 6.浄化槽 7.側溝 8.汲取		
条 件 等	1.建築条件付 2.更地渡し 3.現況渡し ● 相談 開発許可番号		
施設負担金等	価格の他に要する費用 1.有 ( ) に ( ) 万円) ● 無		
工事完了予定	令和 年 月 (2区画以上必須)		
取引態様	1.売主 2.代理 3.専属専任媒介 ● 専任媒介 5.一般媒介		
備 考	現在、月極駐車場、プレハブ建物あり 校区：宮前小学校・三津浜中学校 □ 一般公開を希望しない		
報酬形態	● 分かれ 2.なし 3.3%+6万円 4. ___% 5. ___円 6. ___%+___円		





昭和47年9月8日  
松土第3517号確認済

平成25年4月11日  
25松(管)第18号確認済

平成11年5月25日  
松局建設第10280号確認済



確認した境界点一覧表

測点	境界の種類	X	Y
KK1		95187.152	-71563.899
KK2		95185.309	-71537.543
K3		95174.822	-71538.190
K4		95162.595	-71538.945

基準点座標リスト

測点	標識	X	Y	種類
10C41		95268.596	-71532.331	街区多角点
5A703		95225.537	-71526.564	街区多角点節点
T146		95192.730	-71529.621	4級基準点相当
J1		95191.981	-71562.916	引照点(突出点)
J3		95168.610	-71531.208	引照点(突出点)

場所	松山市古三津5丁目1269番1、1269番3		
図面名	平面図	製図番号	
作成年月日		縮尺	1/200
作成者			