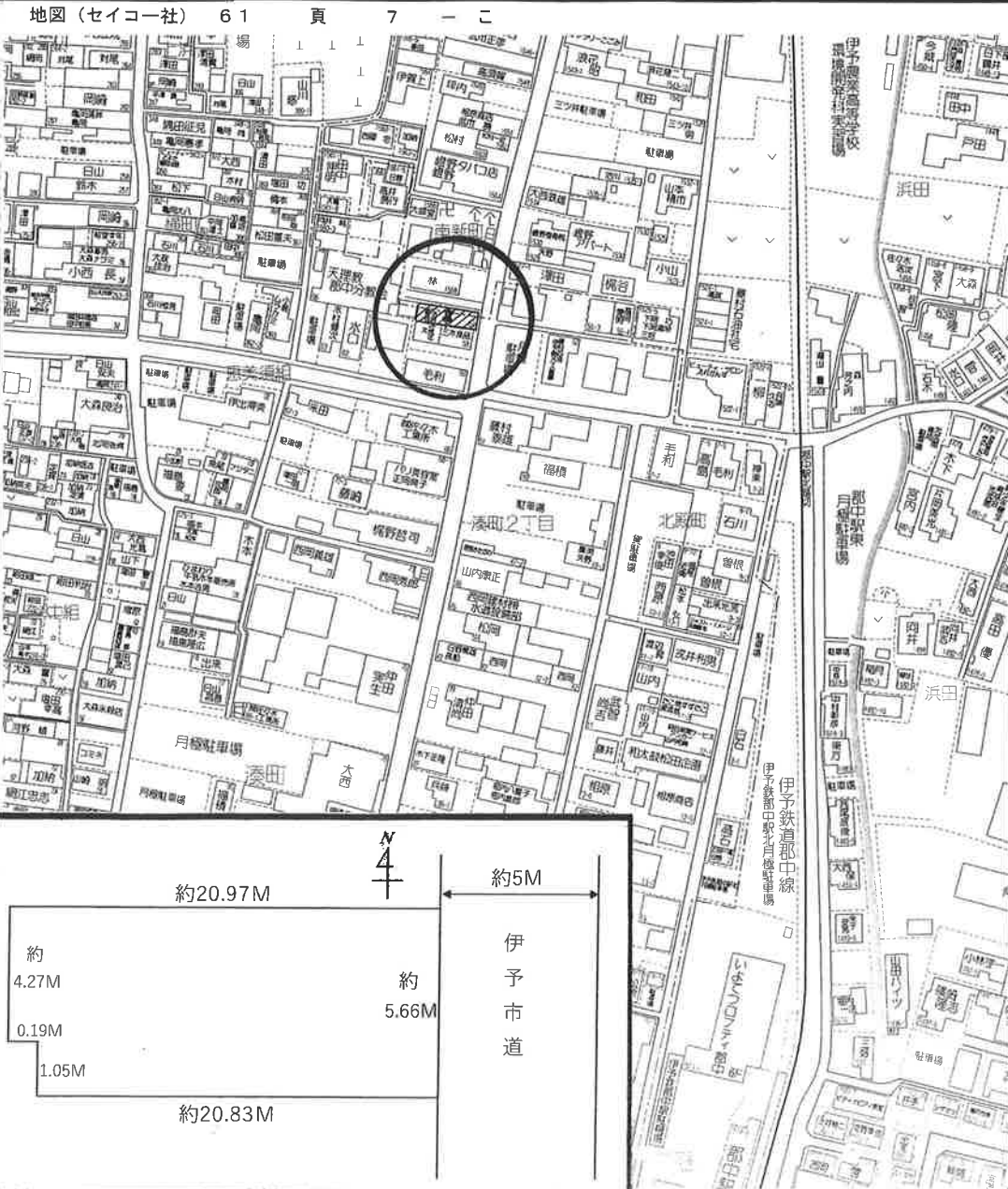


売土地

● 売 地 免許番号 愛媛県知事 (4) 第4941号 支店名 松山
 2. 借地権譲渡 商号 たくみ不動産 株式会社 担当者 安永
 所在地 松山市土居田町421番地3
 電話 FAX TEL (089) 994-5501 FAX (089) 994-5502

(社) 西日本不動産流通機構
 物件番号※
 登録年月日※ 令和 年 月 日
 登録番号※

価 格 450 万円 単価 12.9 万円/坪
 所在地 伊予 市 湊町 丁目 57番1
 土 地 公簿 115.24 m² 実測 m² うち私道面積
 面 積 34.86 坪 坪 m²
 交 通 バス停より徒歩 (m)
 ※バス・鉄道の無いところ限り、著名施設からの距離を記入
 鉄 道 郡中線 線 郡中 駅より徒歩 約6 (分)
 著名施設 より m

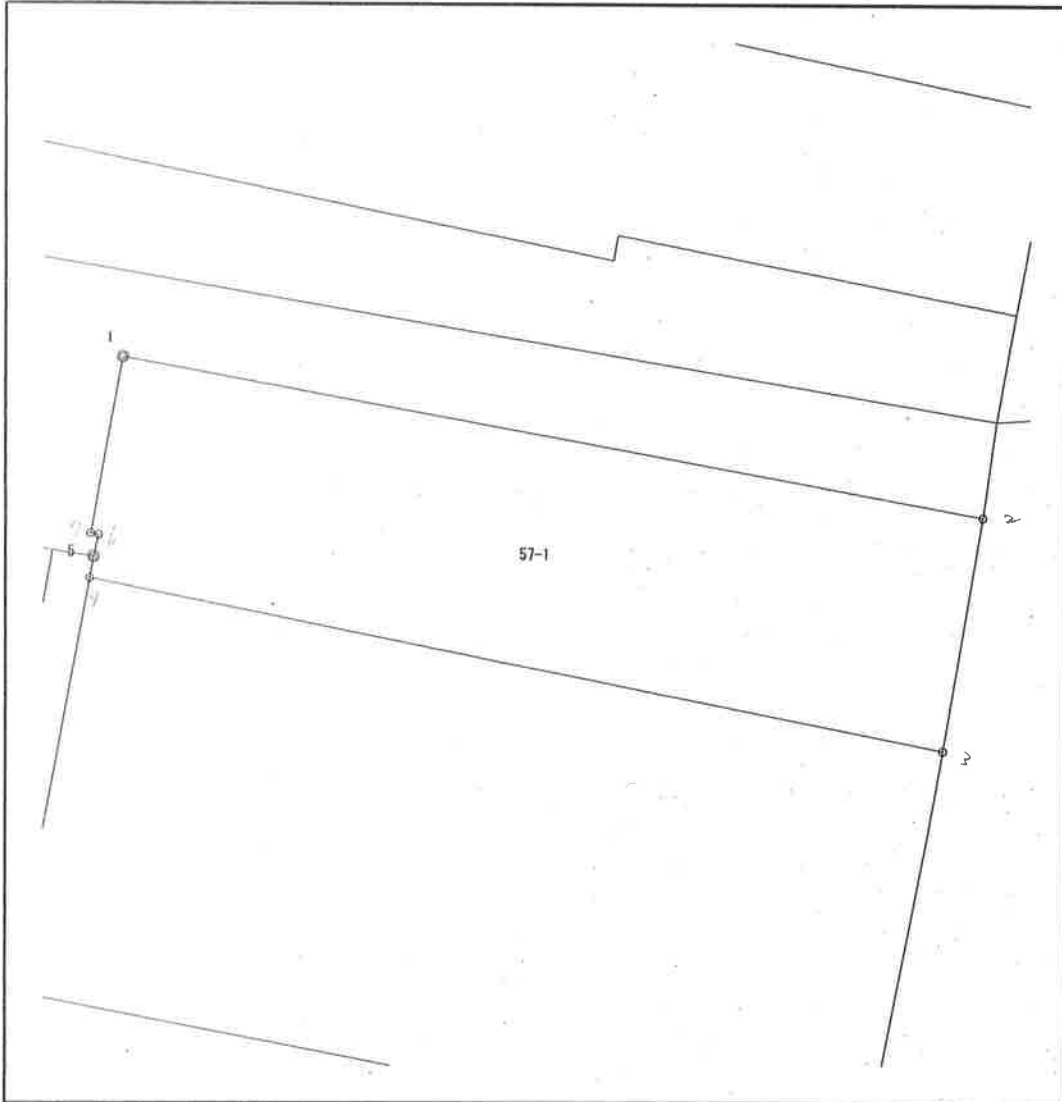


販売総区画数	区画	販売区画数	区画 (2区画以上必須)
土地権利	● 所有権 2. 旧法地上権 3. 旧法質借権 4. 普通地上権 5. 定期地上権 6. 普通質借権 7. 定期質借権		
借地権1ヶ月の賃料	円	借地期間	(転賃の場合は残期間)
保証金	万円 (定期地上権・定期質借権の場合必須)	権利金	万円 (定期地上権・定期質借権の場合必須)
地 目	● 宅地 2. 田 3. 畑 4. 山林 5. 雑種地 6. その他 ()		
都市計画	● 市街化区域 2. 市街化調整区域 3. 未線引・非線引区域 4. 都市計画区域外 5. 準都市計画区域		
用途地域	1. 一低住専 2. 二低住専 3. 一中高住専 4. 二中高住専 5. 一種住居 6. 二種住居 7. 準住居 8. 近隣商業 ● 商業 10. 準工 11. 工業 12. 工事		
建 ぺ い 率	80 %	容 積 率	400 %
最適用途	● 住宅用地 2. マンション用地 3. ビル用地 ● 店舗用地 5. 工場用地 6. 配送センター 7. 営業所 8. 保養所 9. 事務所用地 10. 別荘用地 11. 倉庫用地 12. 資材置場用地 13. 家庭菜園用地 14. パート用地 15. 社宅・社員寮 16. 病院・診療所 17. 畑・農地 18. 事業用地 19. 駐車場用地		
法令上の制限	1. 防火地域 2. 準防火地域 3. 都市計画公園 4. 風致地区 5. 地区計画区域 ● 景観計画区域内重点地区・都市機能誘導区域(郡中エリア)		
国土法届	1. 要 2. 確認済 (対象となる場合は必須) 地 勢 ● 平坦 2. 高台 3. 低地 4. ひな段 5. 傾斜地 6. その他		
接道状況	● 一方 2. 角地 3. 三方 4. 四方 5. 二方(除角地)		
接 道 (主な2方向)	方向	1. 北 2. 北東 ● 東 4. 南東 5. 南 6. 南西 7. 西 8. 北西	舗 装 ● 有 2. 無
	幅員	約5 m 種別 ● 公道 2. 私道	接面 約5.6 m 位置指定 1. 有 ● 無
接 道 (主な2方向)	方向	1. 北 2. 北東 3. 東 4. 南東 5. 南 6. 南西 7. 西 8. 北西	舗 装 1. 有 2. 無
	幅員	m 種別 1. 公道 2. 私道	接面 m 位置指定 1. 有 2. 無
現 況	1. 更地 ● 上物有 引渡 1. 即時 ● 相談 3. 指定有 令和 年 月 (上・中・下) 旬		
設 備	● 上水道 ● 下水道 ● 電気 4. 都市ガス ● プロパンガス 6. 浄化槽 7. 側溝 ● 汲取 (現況)		
条 件 等	1. 建築条件付 2. 更地渡し ● 現況渡し 4. 相談 開発許可番号		
施設負担金等	価格の他に要する費用 1. 有 () 万円) ● 無		
工事完了予定	令和 年 月 (2区画以上必須)		
取引態様	1. 売主 2. 代理 3. 専属専任媒介 4. 専任媒介 ● 一般媒介		
備 考	建物有(店舗7.68坪と住宅22.92坪【4DK】・～築38年) 郡中小学校・港南中学校		
報酬形態	● 分かれ 2. なし 3. 3%+6万円 4. ___% 5. ___円 6. ___%+___円		

座 標 値 一 覧 表

字名	035	湊町	
地番	57-1	小字名称	
地目 (台帳)	宅地		
地積 (台帳)	115.24		

地 籍 図 番 号	
H41-2	H42-1



点番	筆界点番号	X 座 標	Y 座 標	辺長 [m]
1	39-2976	84914.947	-73847.310	20.973
2	A-953	84911.148	-73826.684	5.664
3	39-2975	84905.564	-73827.635	20.873
4	39-2977	84909.672	-73848.100	0.525
5	9832-1207	84910.189	-73848.010	0.526
6	9832-1206	84910.701	-73847.888	0.189
7	32-1205	84910.737	-73848.074	4.279
1	39-2976	84914.947	-73847.310	