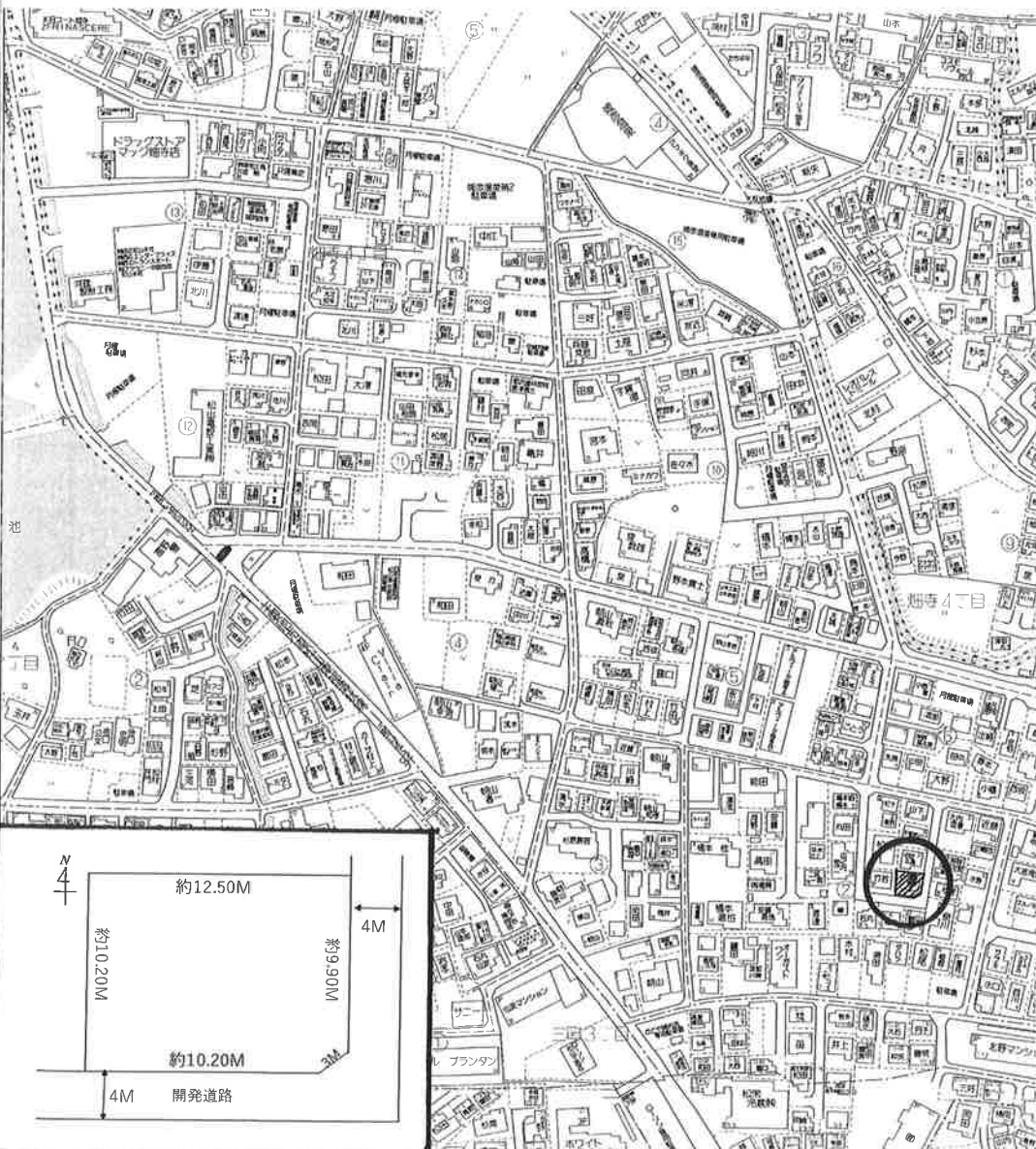


売土地

● 売 地 免許番号 愛媛県知事 (4) 第4941号 支部名
 2. 借地権譲渡 商 号 **たくみ不動産 株式会社** 松山
 所在地 松山市土居田町421番地3 担当者
 電話 FAX TEL (089) 994-5501 FAX (089) 994-5502 安永

□ 個人情報の利用目的及び第三者提供など個人情報の取り扱いに関して売主の同意を得て登録する

地図(セイコー社) 200頁 5-き



(社) 西日本不動産流通機構
 物件番号 ※
 登録年月日 ※ 令和 年 月 日
 登録番号 ※

価 格 **1,280** 万円 単価 **32,98** 万円/坪

所在地 **松山** 市 区 **畑寺4丁目98番7 (2番34号)**

土 地 公簿 **128.36** m² 実測 m² うち私道面積
 面 積 **38.82** 坪 坪 m²
 交 通 **北野** バス停より徒歩 **約420** (m)
 ※バス・鉄道の無いところ限り、著名施設からの距離を記入
 鉄 道 **伊予鉄道 北久米** 駅より徒歩 **約1200** (m)
 著名施設 より m

販売総区画数 **1** 区画 販売区画数 区画 (2区画以上必須)

● 所有権 2. 旧法地上権 3. 旧法賃借権 4. 普通地上権 5. 定期地上権 6. 普通賃借権 7. 定期賃借権

土地権利 借地権1ヶ月の賃料 円 借地期間 (転賃の場合は残期間)

保証金 万円 (定期地上権・定期賃借権の場合必須) 権利金 万円 (定期地上権・定期賃借権の場合必須)

地 目 ● 宅地 2. 田 3. 畑 4. 山林 5. 雑種地 6. その他 ()

都市計画 ● 市街化区域 2. 市街化調整区域 3. 未線引・非線引区域 4. 都市計画区域外 5. 準都市計画区域

用途地域 ● 一低住専 2. 二低住専 3. 一中高住専 4. 二中高住専 5. 一種住居 6. 二種住居
 7. 準住居 8. 近隣商業 9. 商業 10. 準工 11. 工業 12. 工専

建 ぺ い 率 **50** % 容 積 率 **80** %

● 住宅用地 2. マンション用地 3. ビル用地 4. 店舗用地 5. 工場用地 6. 配送センター 7. 営業所

8. 養老所 9. 事務所用地 10. 別荘用地 11. 倉庫用地 12. 資材置場用地 13. 家庭菜園用地

14. パート用地 15. 社宅・社員寮 16. 病院・診療所 17. 畑・農地 18. 事業用地 19. 駐車場用地

法令上の制限 1. 防火地域 2. 準防火地域 3. 都市計画公園 4. 風致地区 5. 地区計画区域
 6. 埋蔵文化財包蔵地 7. 宅地造成規制区域 8. その他 () (対象となる場合は必須)

国土法届 1. 要 2. 確認済 (対象となる場合は必須) 地 勢 ● 平坦 2. 高台 3. 低地 4. ひな段 5. 傾斜地 6. その他

接 道 状 況 1. 一方 ● 角地 3. 三方 4. 四方 5. 二方(除角地)

接 道 方向 1. 北 2. 北東 ● 東 4. 南東 5. 南 6. 南西 7. 西 8. 北西 舗 装 ● 有 2. 無
 幅員 **約4.0** m 種別 1. 公道 ● 私道(開発道) 接面 **約10** m 位置指定 1. 有 ● 無

方向 1. 北 2. 北東 3. 東 4. 南東 ● 南 6. 南西 7. 西 8. 北西 舗 装 ● 有 2. 無
 幅員 **約4.0** m 種別 1. 公道 ● 私道(開発道) 接面 **約10.3** m 位置指定 1. 有 ● 無

現 況 1. 更地 ● 上物有引渡 1. 即時 ● 相談 3. 指定有 令和 年 月 (上・中・下)旬

設 備 ● 上水道 ● 下水道 ● 電気 4. 都市ガス 5. プロパンガス 6. 浄化槽 7. 側溝 8. 汲取

条 件 等 1. 建築条件付 2. 更地渡し 3. 現況渡し ● 相談 開発許可番号

施設負担金等 価格の他に要する費用 1. 有 () に () 万円) ● 無

工事完了予定 令和 年 月 (2区画以上必須)

取引態様 1. 売主 2. 代理 3. 専属専任媒介 4. 専任媒介 ● 一般媒介

備 考 **東南角地・開発団地内の閑静住宅地**

更地渡し相談

校区：北久米小学校・桑原中学校 □ 一般公開を希望しない

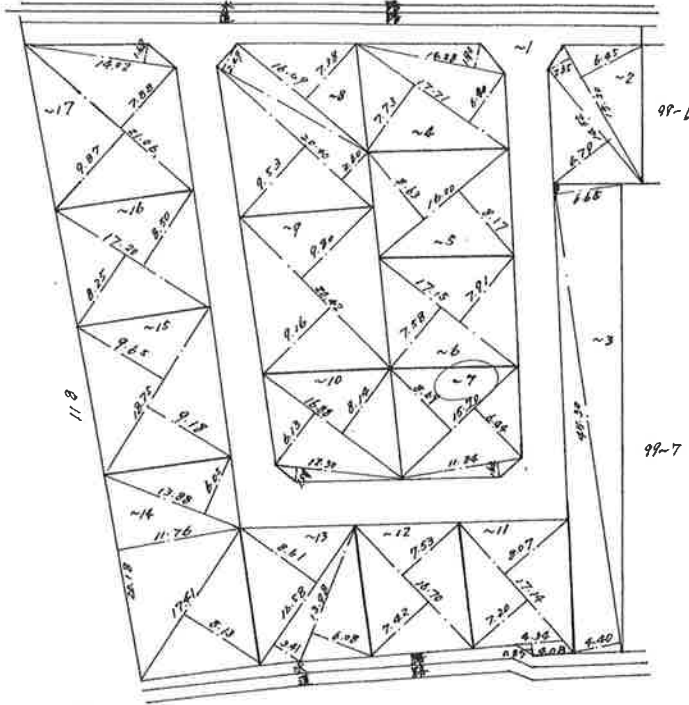
報 酬 形 態 ● 分かれ 2. なし 3. 3%+6万円 4. ____% 5. ____円 6. ____%+____円

畑寺四丁目 099761

前 98. 後割 98-1 ~ 17

地番	98-2 98-3 98-4 98-5 98-6 98-7 98-9 98-10 98-11 98-12 98-13 98-14 98-15 98-16 98-17 98-1
土地の所在	松山市畑寺町

土地 地積 所測 在量 図



地積

~2 118.91m ²	~6 132.82m ²	~10 130.21m ²	~14 231.41m ²
~3 258.38m ²	~7 128.36m ²	~11 134.52m ²	~15 176.53m ²
~4 138.68m ²	~8 215.38m ²	~12 124.83m ²	~16 144.85m ²
~5 132.40m ²	~9 192.38m ²	~13 142.14m ²	~17 188.68m ²

面積

~2 15.30 x 6.05 = 92.6850 15.30 x 2.65 = 40.5450 14.52 x 6.79 = 98.5908 Σ = 237.8808 ½ = 118.9104	~70 16.98 x 8.14 = 137.4032 16.88 x 6.13 = 103.4744 12.30 x 1.59 = 19.5570 Σ = 260.4346 ½ = 130.2173
~3 45.30 x 6.68 = 301.2450 44.30 x 4.40 = 199.3200 Σ = 500.5650 ½ = 250.2825	~19 17.14 x 8.07 = 138.3198 17.14 x 7.20 = 123.4080 Σ (4.34+4.08) x 0.87 = 7.3254 Σ = 269.0532 ½ = 134.5266
~4 17.71 x 7.73 = 136.8983 17.71 x 6.40 = 113.3440 14.28 x 1.90 = 27.1320 Σ = 277.3743 ½ = 138.68715	~12 16.70 x 7.63 = 126.7510 16.70 x 7.42 = 123.9140 Σ = 249.6650 ½ = 124.8325
~5 16.88 x 8.17 = 138.7800 16.00 x 8.03 = 128.4800 Σ = 267.2600 ½ = 133.6300	~18 16.88 x 8.61 = 145.7538 16.68 x 3.41 = 56.8988 13.98 x 6.08 = 84.9984 Σ = 287.6510 ½ = 143.8255
~6 17.15 x 7.91 = 135.6565 17.15 x 7.58 = 129.9970 Σ = 265.6535 ½ = 132.82675	~14 17.41 x 8.13 = 141.5433 20.18 x 11.76 = 237.3168 13.88 x 6.05 = 83.9740 Σ = 462.8341 ½ = 231.41705
~7 11.88 x 1.62 = 19.2456 15.70 x 8.69 = 136.4330 15.70 x 6.44 = 101.1080 Σ = 256.7866 ½ = 128.3933	~15 18.78 x 9.18 = 172.1256 18.78 x 9.66 = 181.9958 Σ = 354.1214 ½ = 177.0607
~8 16.49 x 7.38 = 121.6962 15.49 x 2.49 = 38.5701 20.40 x 9.53 = 194.4120 20.40 x 3.60 = 73.4400 Σ = 430.1183 ½ = 215.05915	~16 17.20 x 8.50 = 146.2000 17.20 x 8.25 = 141.9000 Σ = 288.1000 ½ = 144.0500
~9 20.42 x 8.00 = 163.3600 20.42 x 9.16 = 187.0472 Σ = 350.4072 ½ = 175.2036	~17 21.06 x 7.88 = 165.9528 21.06 x 9.87 = 207.8622 14.02 x 1.68 = 23.5536 Σ = 397.3686 ½ = 198.6843

昭和 47 年 9 月 15 日 作製者

松山市福角町甲巻式参式番地
窪田靖

申請人
有限会社 大丸 住 研
代表取締役 丸山 博

縮尺 1/500 m

(愛媛県土地家屋調査士会松山支部用紙) 547.9.21