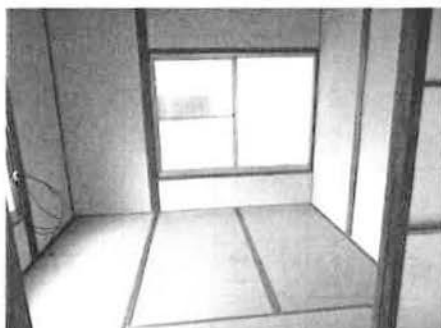


物件	池田借家 2-2号(北西棟)		所在	松山市小栗2丁目1-27 セイコー P76-1-か	
家賃	37,000円/月				
共益費	含む				
駐車場	近隣で別借				
礼金	37,000円(1ヶ月)				
敷金	74,000円(2ヶ月)				
水道料金	実費				
交通	雄郡神社東バス停より距離約450m				
校区	雄郡小学校・雄新中学校				
構造	木造2階建て				
	3DK				
備考	昭和52年8月築				
	専有面積42.97㎡ ペット不可				



愛媛県知事許可第4941号

**たくみ不動産** 株式会社

〒790-0056 松山市土居田町421番地3

TEL(089)994-5501 FAX(089)994-5502